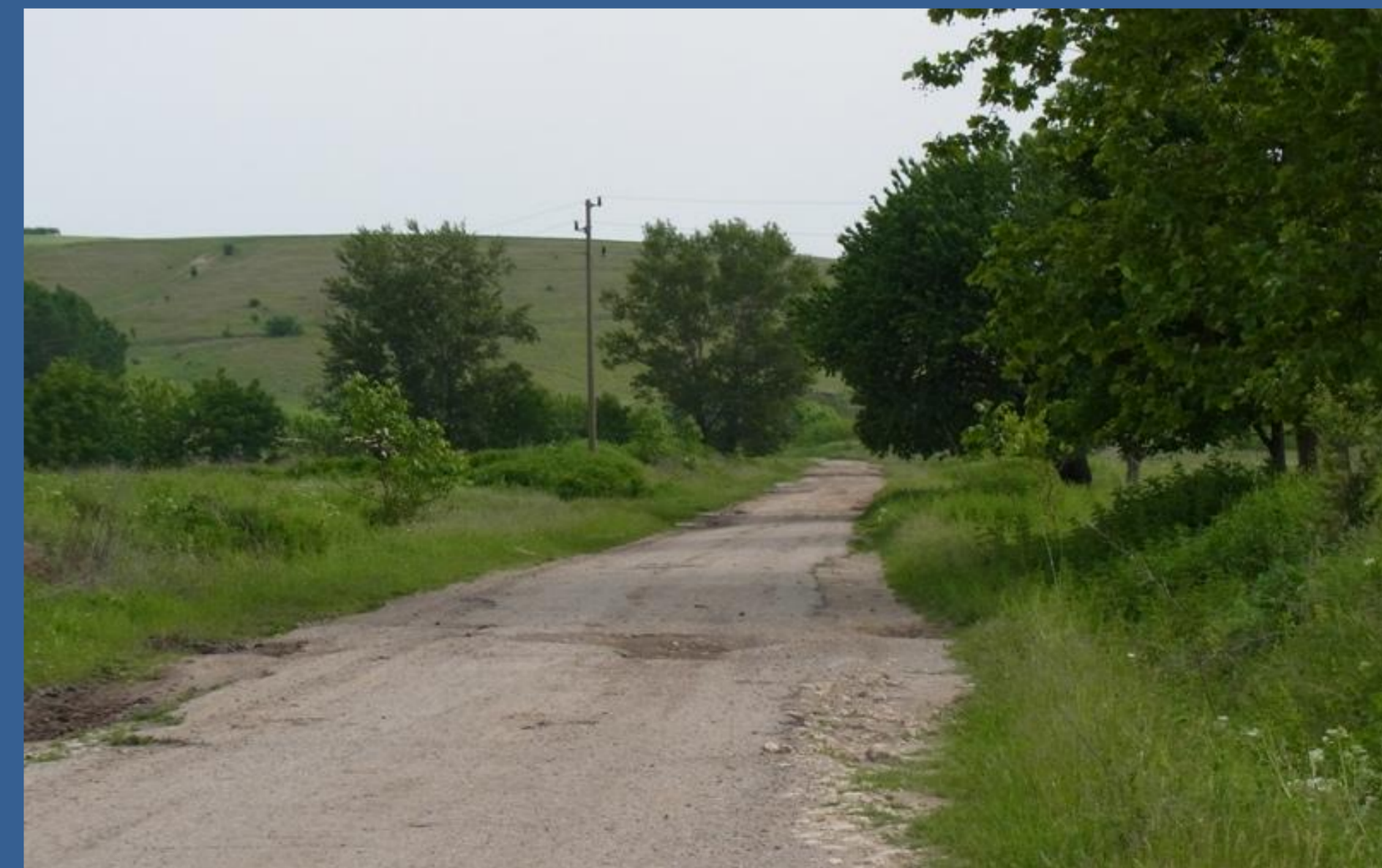
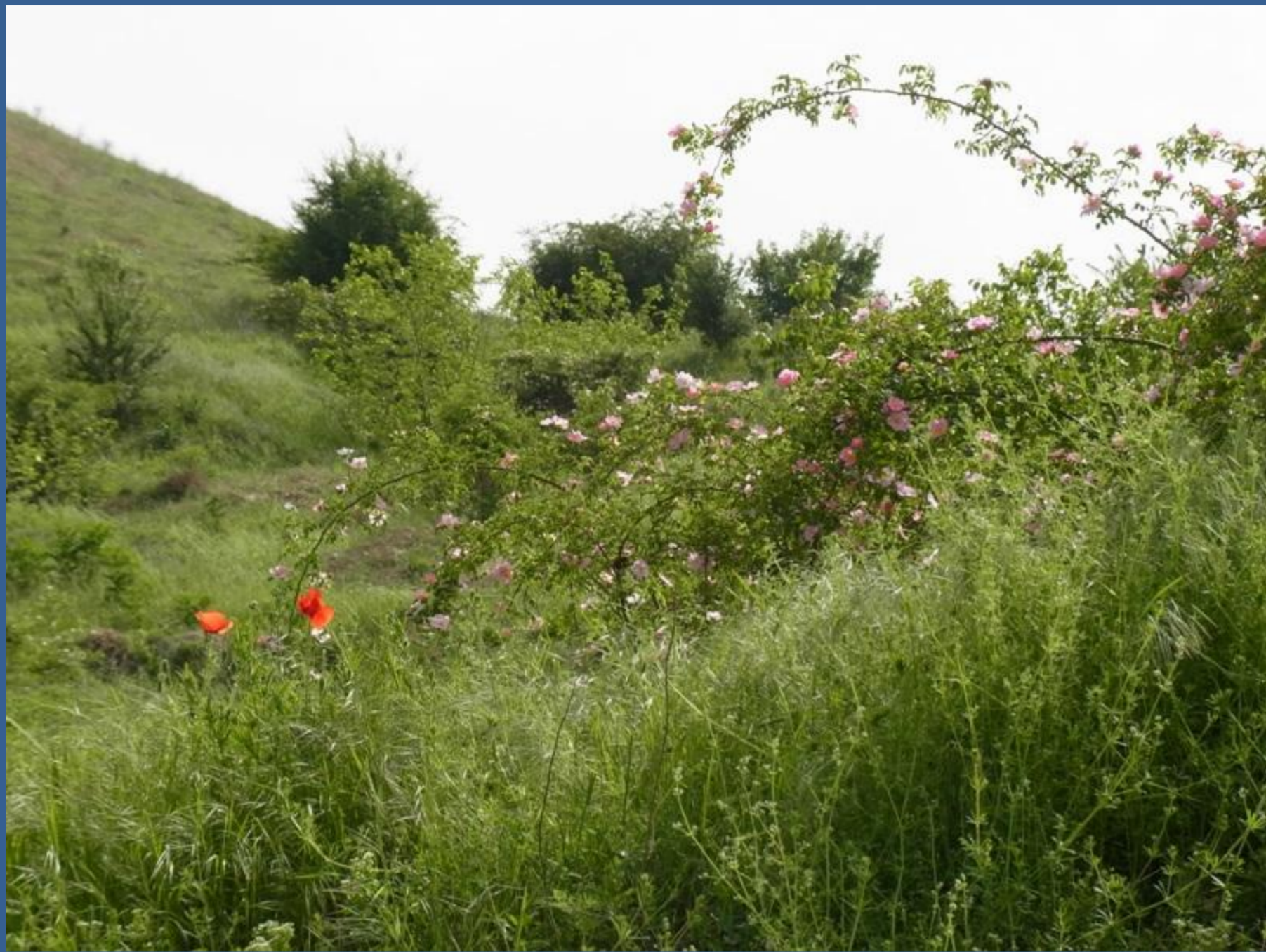


Donauwanderung 2017, km 535-525 Krivina- Batin- zurück–Novgrad

Die Karte stimmt nicht, es gibt keine befahrbare Straße zwischen Krivina und Batin, das Taxi fährt nur bis Krivina, so liefen wir bis Batin und zurück bis Novgrad.































Der Radwegwegweiser in Krivina sieht gut aus, aber einen Radweg gibt es bestenfalls bis Batin, danach ist der Weg Richtung Ruse nicht an der Donau, siehe nächste Etappe.





