

Donau-Wanderung

Teil2_2015 km955-903 Tekia - Vajuga

km 955 - 934 Tekija - Kladovo

km 934 Kladovo

km 931 Drobeta-Turnu Severin

km 934 - 903 Kladovo - Vajuga

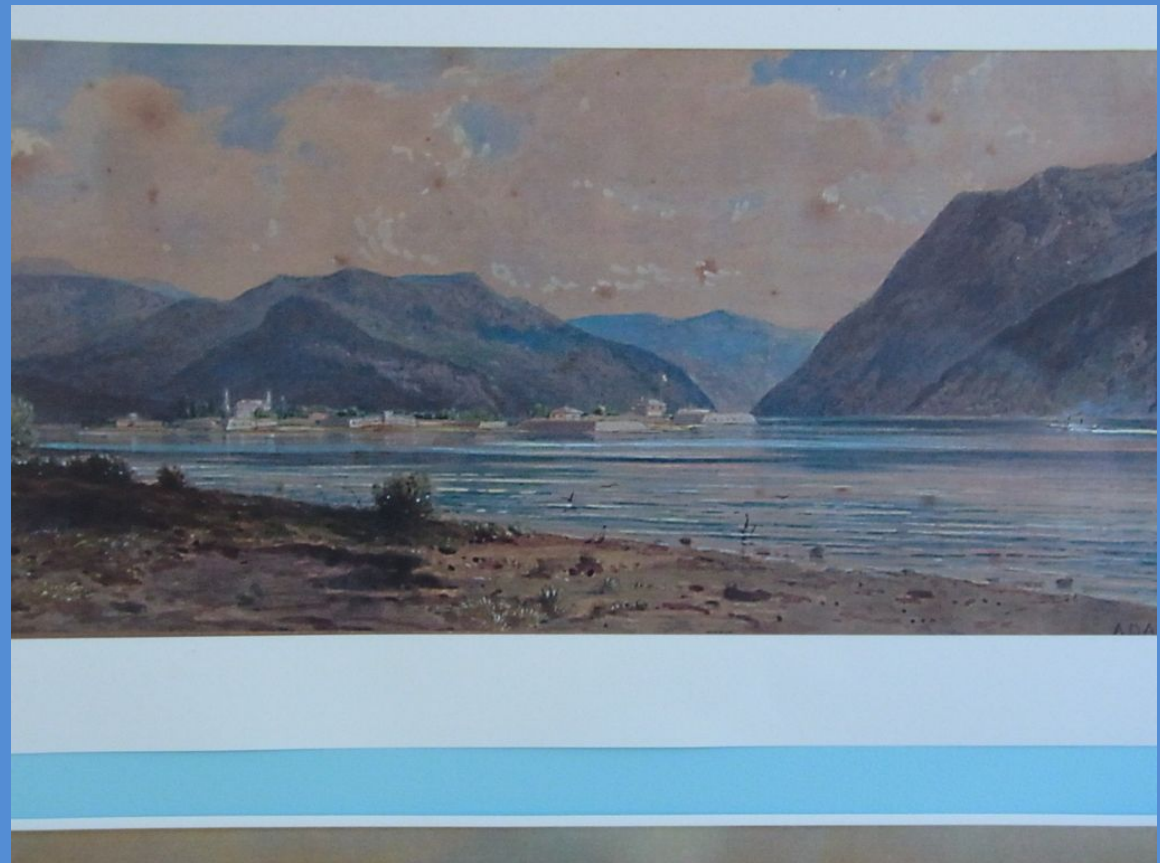
Donau-Wanderung

km 955 - 934

Tekija - Kladovo







Ada Kale 1718 - 1971
Ada Kale versunken 1971





Djerdap 1 1968-1972, 2008 2192MW
Festung Diana 1.-6.Jh





Donau-Wanderung km 934 Kladovo

Unterkunft
zuerst Hotel Danube
danach Hotel Derdap

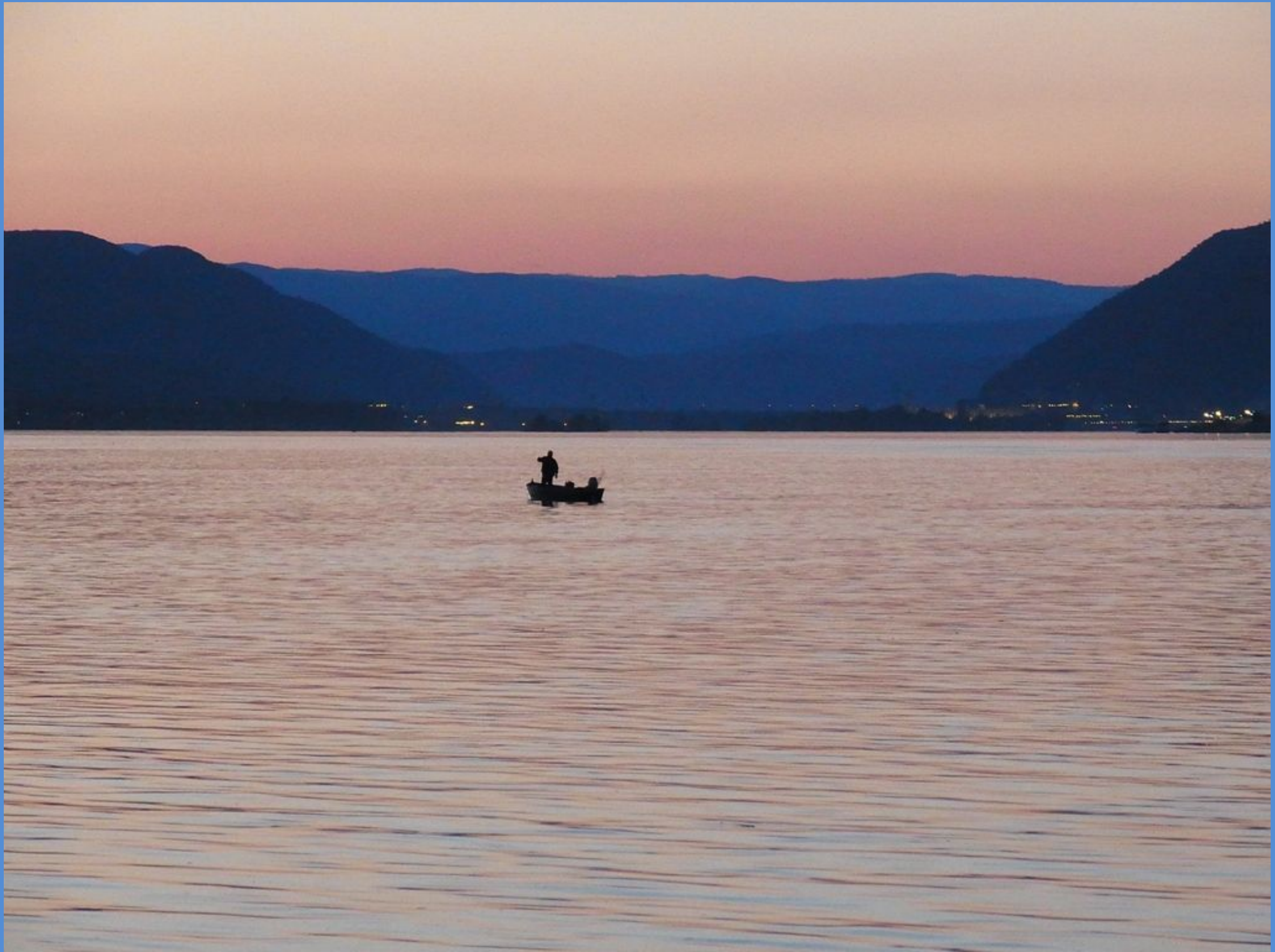






Festung Fetislam 16.Jh (1524)







Donau-Wanderung km 931 Drobeta-Turnu Severin

Über den Staudamm Djerdap1 darf man nicht zu Fuß, rechts ist der serbische Grenzübergang, links der rumänische.

Wir haben ein Taxi genommen, die Rückfahrt gleich mit bestellt.



Pfeiler der Trajan Brücke 103-105









LIBRĂRIE

LIBRĂRIE

WESTERN UNION
TRANSFER DE BANI

SCHIMB
VALUTAR
EXCHANGE

BILETE de AVION
WZZ
BILETE de AUTOCAJ
CREDIT
REZERVARE
ASIGURARE
RENTALE



**Donau-Wanderung
km 931 Drobeta-Turnu
Severin**

Rosengarten



Grecescu Kirche (1868)





Donau-Wanderung
km 934 - 903
Kladovo - Vajuga





Drobeta-Turnu Severin



Pfeiler der Trajan Brücke 103-105





