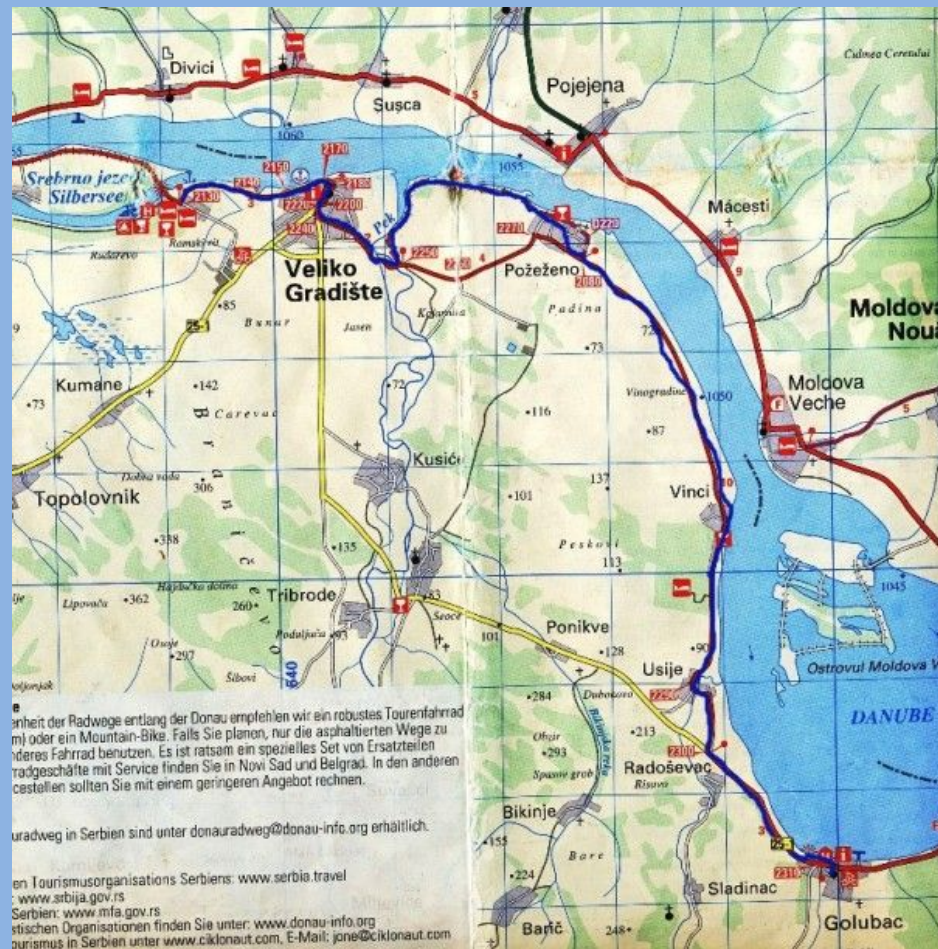


Donau-Wanderung 2013: Belgrad - Donji Milanovac Teil 2



Donau-Wanderung 2013 km 1076 - 1043 Silbersee - Golubac



Donau-Wanderung 2013
km 1076 - 1043 Silbersee -
Golubac



km 1060 nach Veliko Grandiste



km 1058 Veliko Grandiste



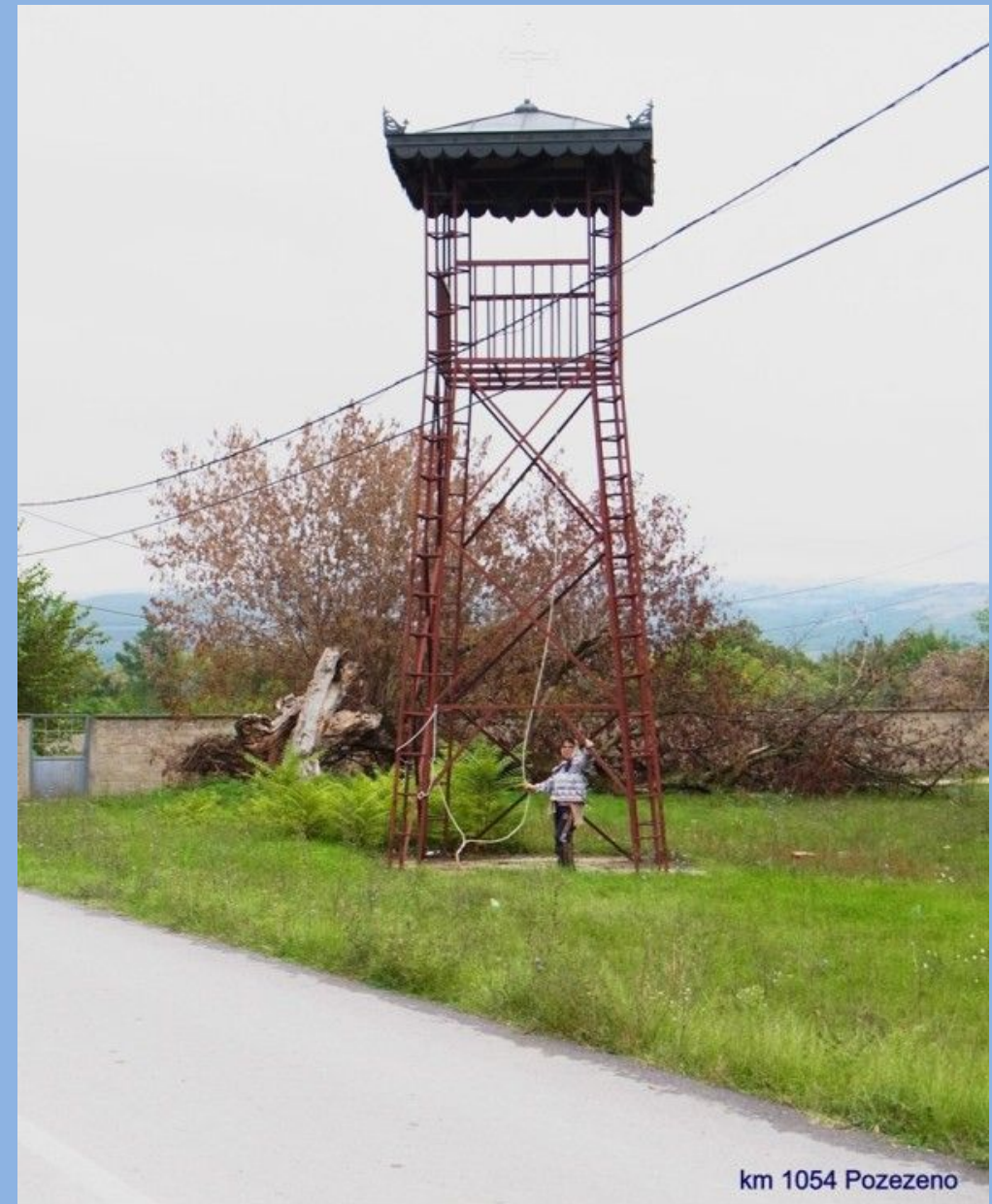
km 1056 Veliko Grandiste - Golubac



km 1055 Veliko Grandiste - Golubac



km 1055 Pozezeno



km 1054 Pozezeno



km 1047 Vinici



km 1045 Usije



km 1045 Usije



km 1044 Usije, Blick nach ???

Donau-Wanderung 2013
km 1076 - 1043 Silbersee -
Golubac



km 1045 Usije, Blick Festung Golubac (über ca.5km Donau)



km 1043 Festung Golubac



km 1041 Golubac



Donau-Wanderung 2013 km 1043 - 1040 Golubac - Festung Golubac



km 1043 Golubac



km 1043 Golubac

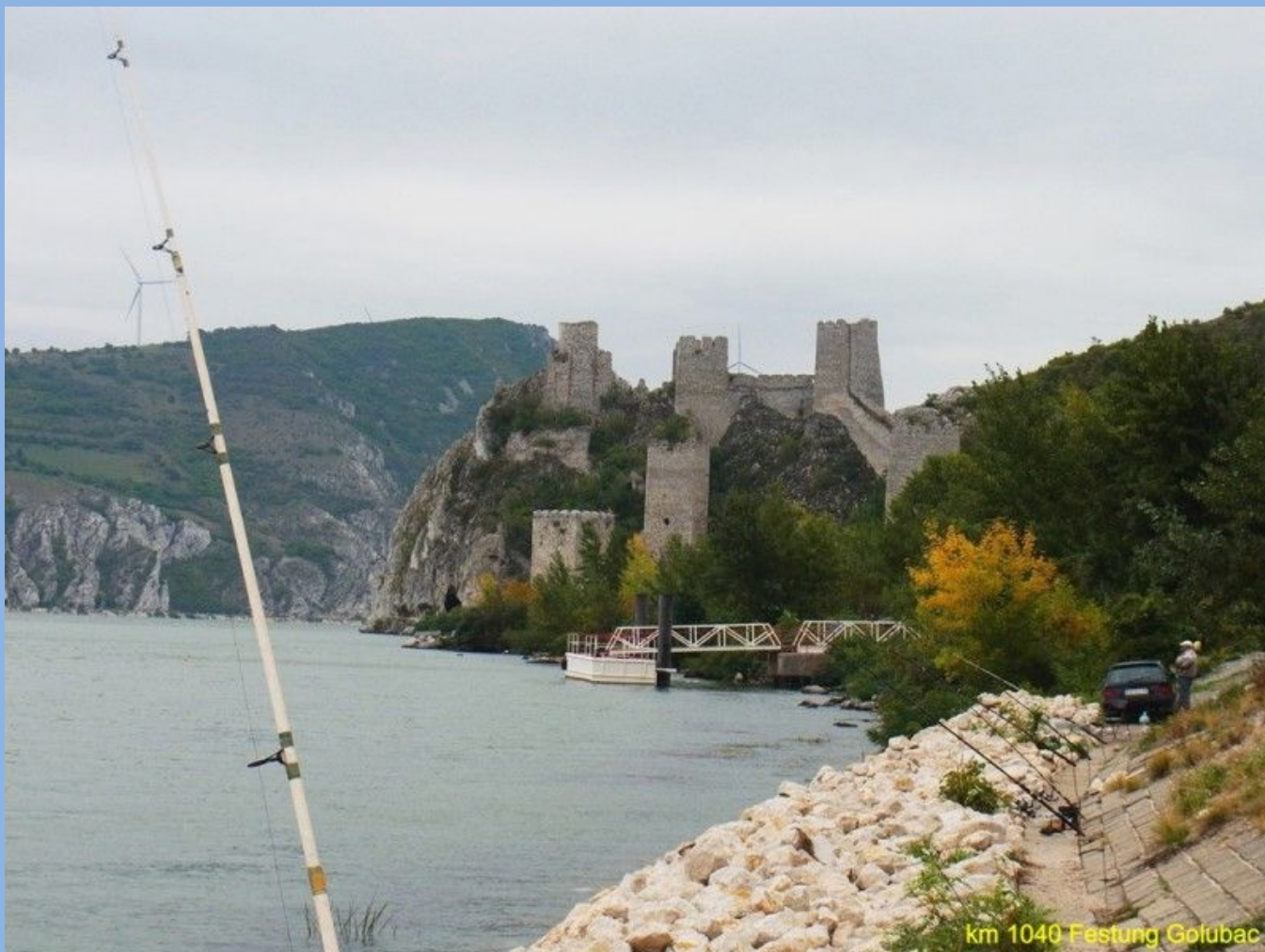
Donau-Wanderung 2013
km 1043 - 1040 Golubac -
Festung Golubac



km 1042 zur Festung Golubac

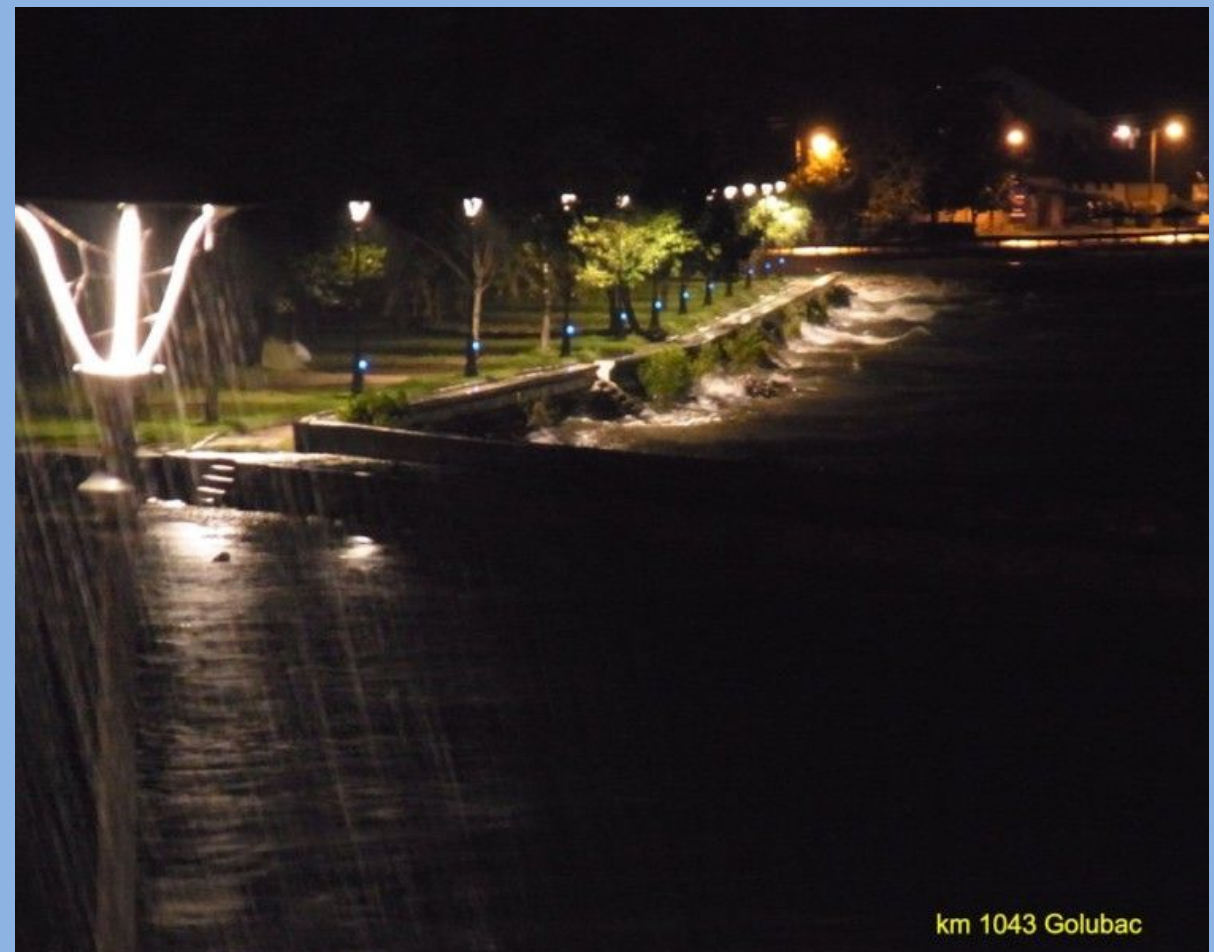


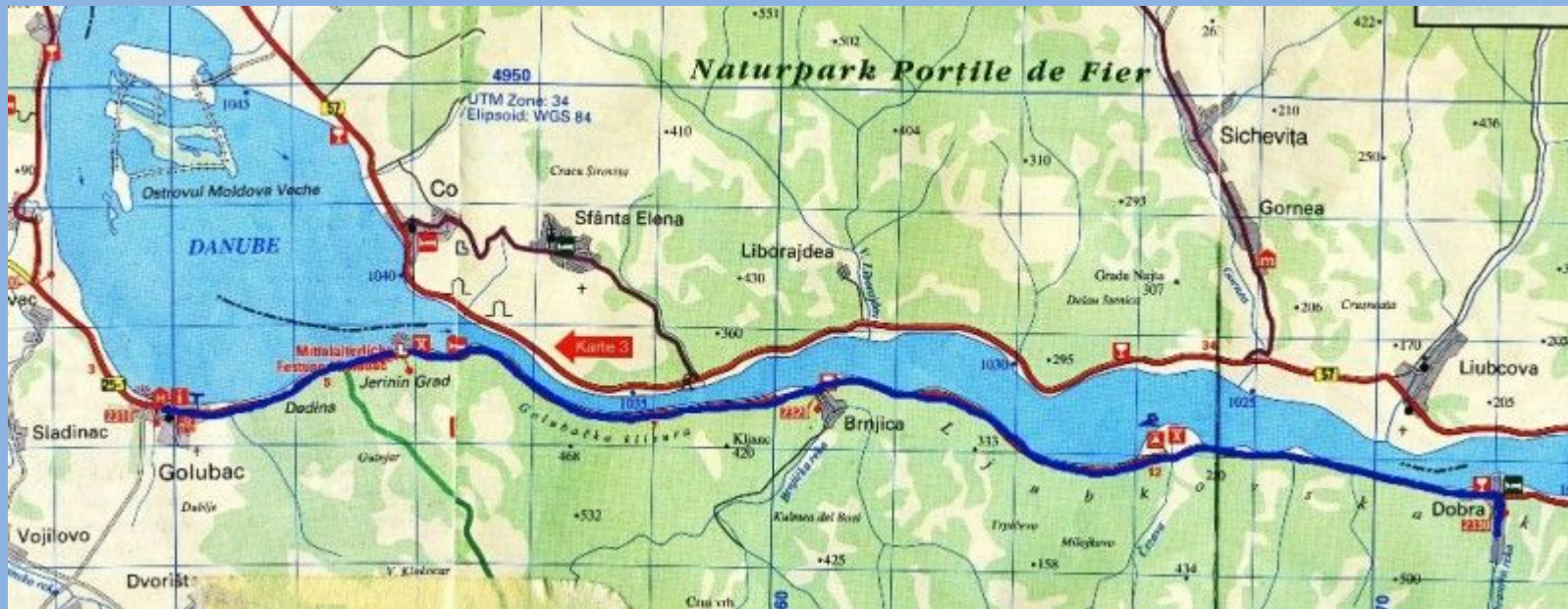
km 1040 Festung Golubac



km 1040 Festung Golubac

Donau-Wanderung 2013
km 1043 - 1040 Golubac - Festung
Golubac





**Donau-Wanderung 2013
km 1043 - 1021 Golubac
- Dobra**

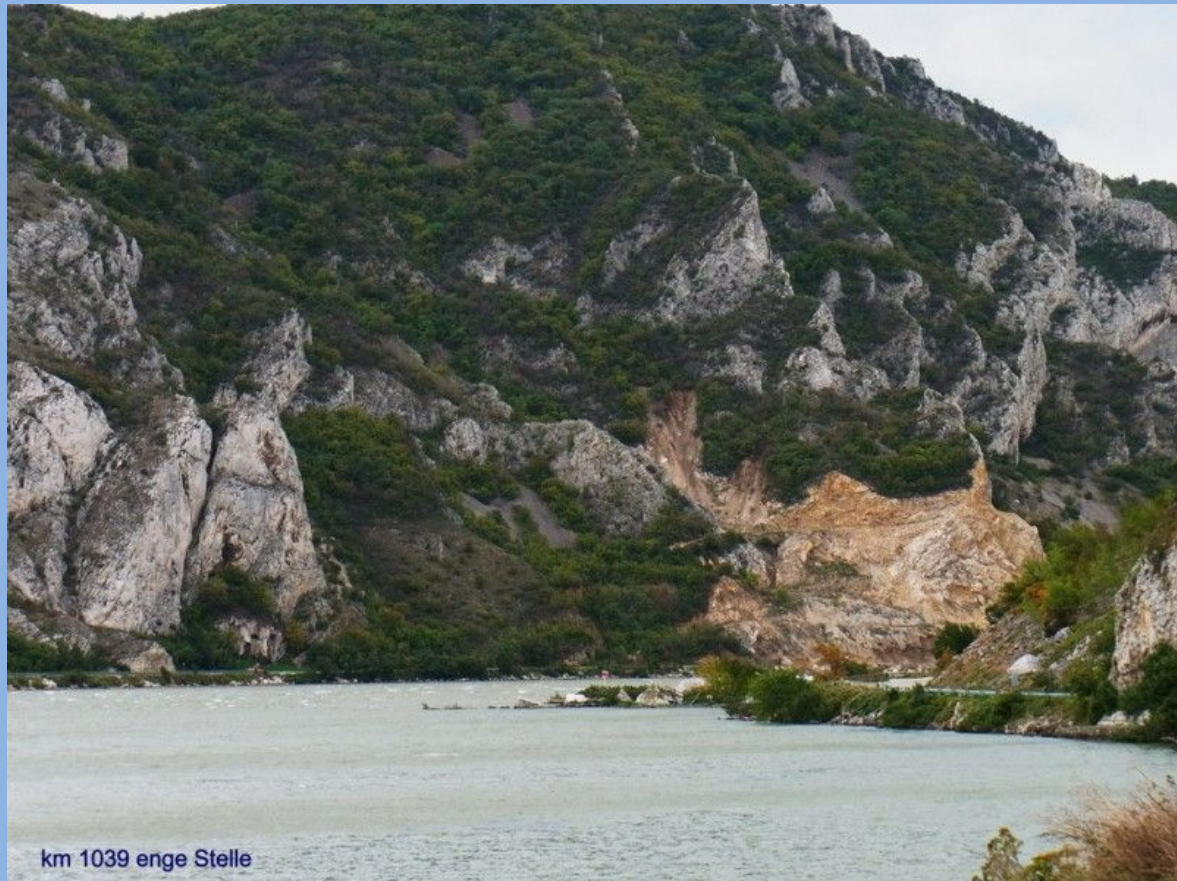




km 1042 Golubac



km 1040 Festung Golubac



km 1039 enge Stelle



km 1039 Festung Golubac



km 1039 Blick zurück



km 1032 Brnjica



km 1032 Brnjica



km 1029 Golubac - Dobra



km 1021 Dobra Bushaltestelle